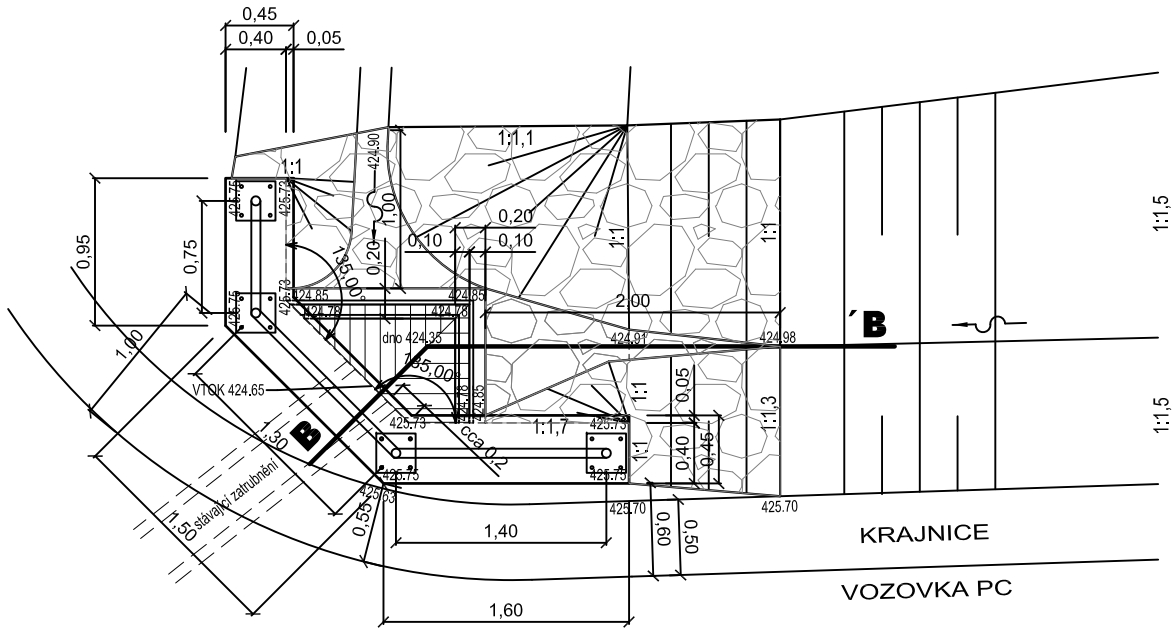
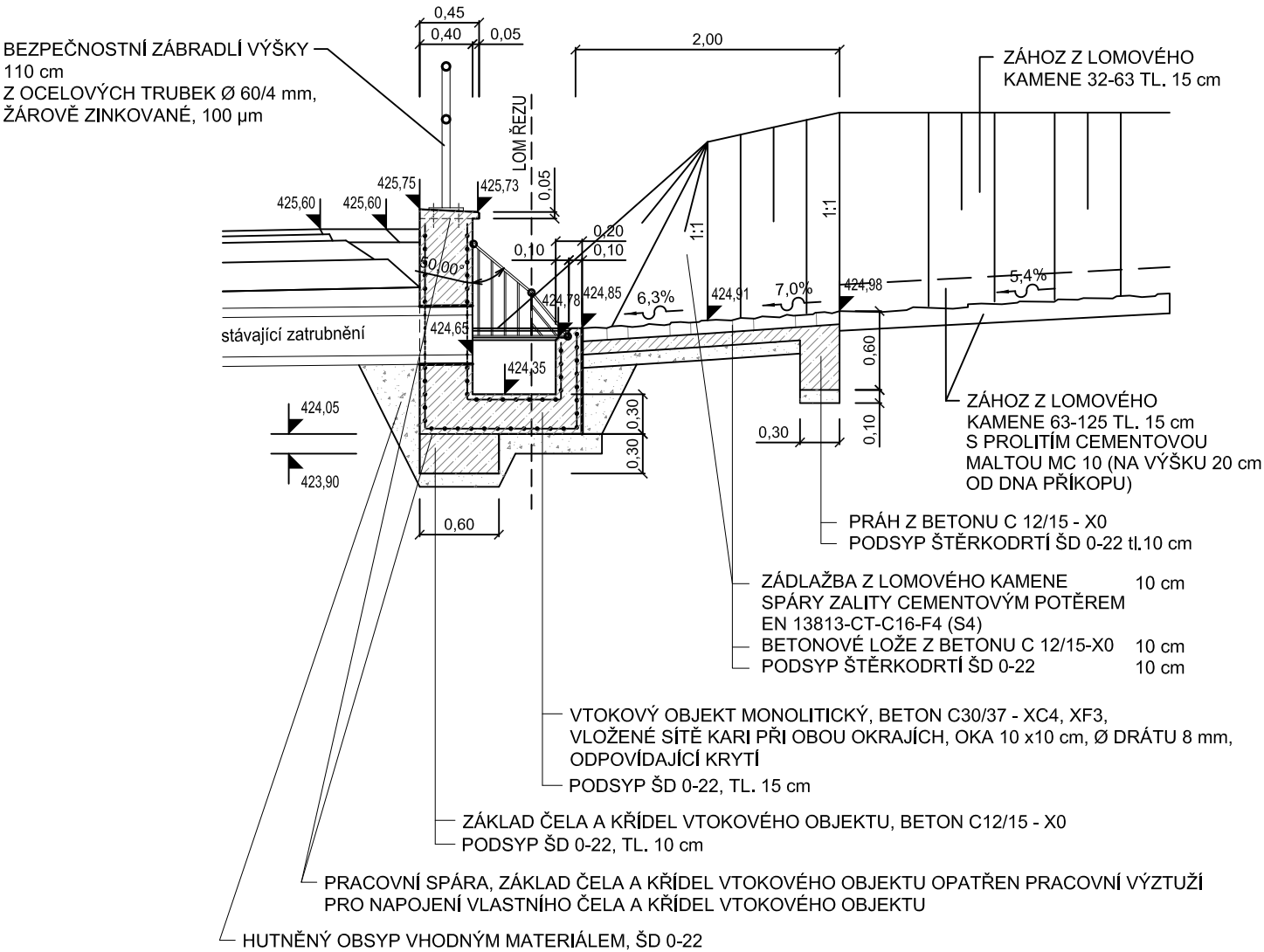


DETAIL VTOKOVÉHO OBJEKTU

SITUACE

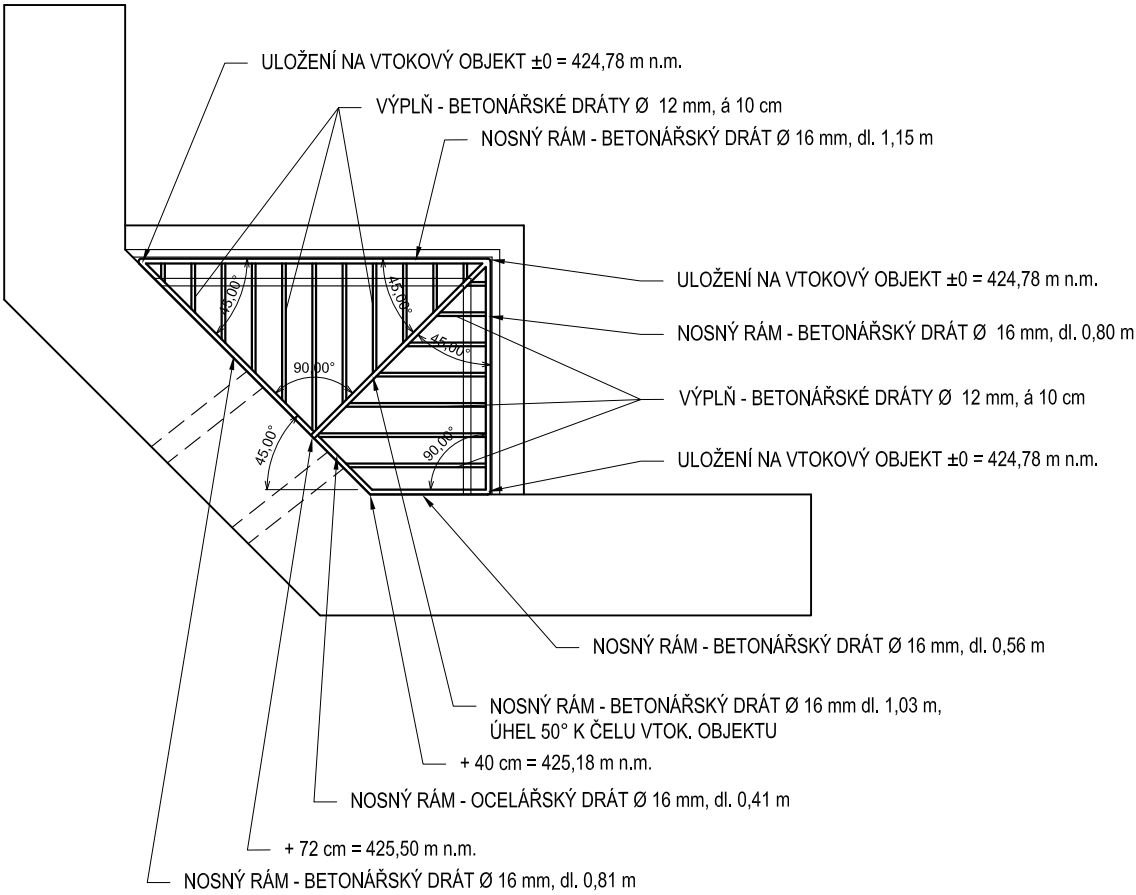


ŘEZ B - 'B








DETAIL ZÁBRANY PRO ZACHYCENÍ HRUBÝCH SPLAVENIN
M 1:25

ZÁBRANA PRO ZACHYCENÍ HRUBÝCH SPLAVENIN - SVAŘOVANÝ ROŠT (ČESLE) - RÁM Z BETONÁŘSKÝCH DRÁTŮ Ø 16 mm, VÝPLŇ Z BETONÁŘSKÝCH DRÁTŮ Ø 12 mm, VÝPLŇ á 10 cm. RÁM KOŠE BUDE UCHYCEN DO ČELA A KŘÍDLA VTOKOVÉHO OBJEKTU.



POZOR !!!

DEFINITIVNÍ POLOHA VTOKOVÉHO OBJEKTU BUDE UPŘESNĚNA PŘI REALIZACI V NÁVAZNOSTI NA SKUTEČNOU POLOHU VTOKU STÁVAJÍCÍHO ZATRUBNĚNÍ RESP. PO ODSTRANĚNÍ STÁVAJÍCÍCH BETONOVÝCH ČEL (KŘÍDEL) A PROČIŠTĚNÍ PŘÍKOPU
PŘESNÝ ROZMĚR ROŠTU BUDE UPŘESNĚN A ZAMĚŘEN NA STAVBĚ PŘI PROVÁDĚNÍ, PO REALIZACI VTOKOVÉHO OBJEKTU

| | | | | | |
|--|---|--|--|--|---------------------------------|
| <div><div></div><div>Nedvěd s.r.o. PROJEKT PLZEŇ, PROJEKTOVÁ KANCELÁŘ</div></div> | | | | KOTEROVSKÁ 177, 326 00 PLZEŇ | |
| | VED.PROJEKTU  Ing. Jan BATÍK | ODP.PROJEKTANT  Ing. Karel NEDVĚD | PROJEKTANT  Petr ŠTĚPÁNEK | RAZÍTKO <div><div></div><div>Nedvěd s.r.o. DPROJEKT PLZEŇ</div></div> 326 00 PLZEŇ, Koterovská 177 tel.: 377 483 321-9, www.dprojekt.cz IČ 26388791, DIČ CZ26388791 | |
| KRAJ: | PLZEŇSKÝ | OBEC: BŘASY | | | |
| OBJEDNATEL: ČR - Státní pozemkový úřad, KPÚ pro Plzeňský kraj, Pobočka Plzeň | | | | | |
| <div>Stavba polní cesty HPC 2 v k.ú. Kříše</div> <div>SO 101 - Polní cesta</div> | | | | SOUBOR | C1_7-Kříše-HPC2-VTOK_OBJEKT.dwg |
| | | | | DATUM | 11/2016 |
| | | | | STUPEŇ | DSP, PDPS |
| | | | | ZMĚNA Č. | |
| <div>DETAIL VTOKOVÉHO OBJEKTU</div> | | | | MĚŘITKO | PŘÍLOHA / PARÉ |
| | | | | 1 : 50, 1:25 | C.1.7. |